

PROIECT DE HOTĂRÎRE
Din 2 AUGUST 2012

privind reducerea unui post de șofer din cadrul Biroului” Drumuri, Intervenții și Transport”

Consiliul Local Ludus al orasului Ludus întrunit în ședința ordinară de lucru ;
Văzînd referatul Biroului „ Drumuri, Intervenții și Transport” , prin care motivează reducerea unui post de șofer.

Ținînd cont de Avizul Comisiilor de specialitate A.D.P.P. și A.P.L, B.F.C. și Juridică .

Luînd în considerare prevederile art. III-VI din Ordonanța de Urgență a Guvernului nr.63/2010 ,privind stabilirea unor măsuri financiare.

In temeiul art. 36 alin. (1) și alin (2), lit. a) art.45 (1) din Legea nr. 215/2001, privind administrația publică locală, republicată,

H O T A R E S T E :

Art.1 Cu data prezentei, se aprobă reducerea unui post de șofer din cadrul Biroului » Drumuri , Intervenții și Transport »

Art.2. Cu data prezentei se modifică organigrama și statul de personal corespunzător prezentei.

Art. 3. Cu ducerea la îndeplinire a prezentei se încredințează Primarul orașului Luduș, prin Compartimentul Resurse Umane.

Un exemplar din prezenta hotărîre se comunică :

- Instituției Prefectului județul Mureș ;
- Primarului orașului Luduș ;
- Compartimentului Resurse Umane
- Compartimentul Relații cu publicul pentru afișare și comunicare către mass-media locală ;

**INIȚIATOR,
PRIMAR
MOLDOVAN IOAN CRISTIAN**





PRIMĂRIA ORAȘULUI LUDUȘ

Biroul „Drumuri, Intervenții și Utilități Publice”

Tel./Fax: 0265-412984; e-mail: ludus@cjmures.ro; web: www.ludus.ro

Nr. 24679 din 31.07.2012

Aprob,
Primar,
Moldovan Cristian

Referat

În atenția Primăriei orașului Luduș – Biroului B.F.C.R.U.

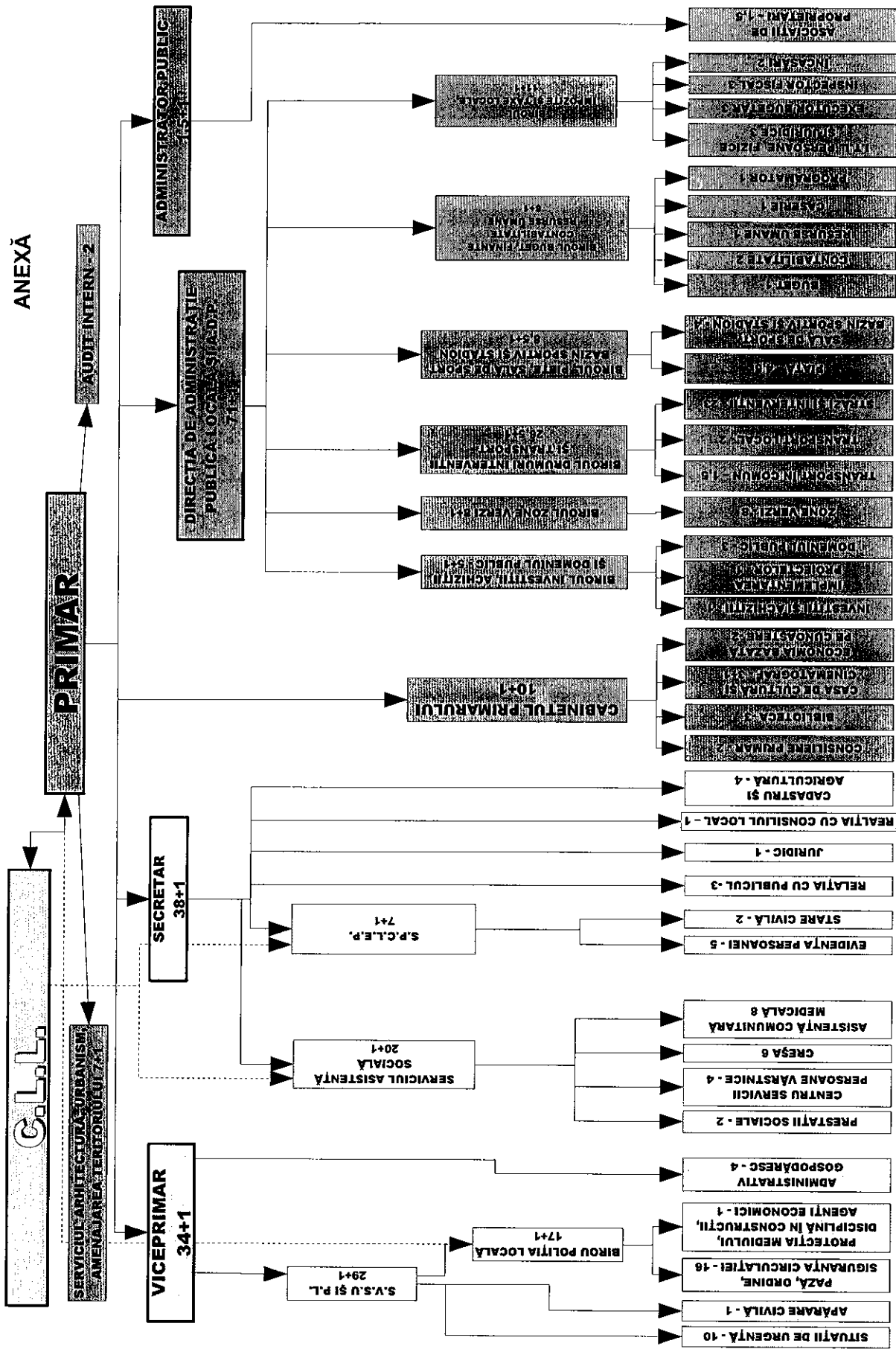
Prin prezenta Biroul „Drumuri, Intervenții și Utilități Publice” propune desființarea unui post de șofer, având la bază următoarele considerente:

- Biroul are în dotare 4 utilaje, din care: două tractoare, un buldoexcavator, un ifron, un microbuz pentru transportul copiilor.
- În cadrul biroului sunt încadrați 4 șoferi care dețin permise de conducere valabile pentru categoriile B, C și E.
- Biroul are în dotare, de asemenea, o autoutilitară cu masa maximă autorizată sub 3500 kg, care poate fi condusă de alți 7 angajați care dețin permis de conducere categoria B și, prin fișa postului, li se poate solicita acest lucru.

Ținând cont de cele menționate, pentru reducerea cheltuielilor cu personalul, propunem desființarea unui post de șofer din cadrul biroului.

Întocmit,
Șef Birou „D.I.U.P.”,
Popa Liviu

ANEXĂ



Demnitari = 2
 Funcții publice total = 79
 Funcții publice de conducere = 10
 Funcții publice de execuție = 69
 Personal contractual total = 89,5
 Personal contractual de conducere = 6
 Personal contractual de execuție = 83,5
TOTAL = 170,5

Primar,
 Moldovan Ioan Cristian



STAT DE PERSONAL IULIE 2012

Nr. Crt.	Funcția publică		Clasa	Gradul profesional	Gradul de conducere	Gradația	Clasa	Coef. ierarhizare	Nivelul studiilor	Funcția contractuală		Nivelul studiilor	Nivelul de salarizare	
	De conducere	De execuție / nivel de salarizare								De conducere	De execuție			
1	PRIMAR				0	86	8.16	M					3965	
SERVICIUL ARHITECTURĂ, URBANISM, AMENAJAREA TERITORIULUI														
2	ARHITECT ȘEF		I	I	0	73	5.92	S					2609	
3		Inspector	I	Principal	4	41	2.69	S					1103	
4		Ref. de sp.	II	Superior	5	44	2.89	SSD					1205	
5		Referent	III	Principal	2	22	1.68	M					760	
6		Inspector	I	Superior	5	53	3.61	S					1892	
7		Inspector	I	Debutant	0	24	1.77	S					815	
8		Inspector	I	Asistent	4	34	2.26	S					969	
COMPARTIMENT U.A.T. AVIZE, ACORDURI														
9		Ref. de sp.	II	Superior	5	44	2.89	SSD					1206	
AUDIT INTERN														
10		Auditor	I	Superior	4	56	3.89	S					2118	
11		Auditor	I	Asistent	2	37	2.43	S					888	
BIROUL CABINET PRIMAR														
12					3	66	4.98	S	Consilier			I	S	1540
13					1	43	2.82			Consilier		IA	S	1294
COMPARTIMENT ECONOMIE BAZATĂ PE CUNOAȘTERE														
14					4	34	2.26					II	S	1138
15					5	34	2.26					III	S	942
COMPARTIMENT BIBLIOTECA														
16					5	67	5.1					IA	S	1829
17					5	62	4.51					I	S	1260
18					5	57	3.99					II	S	1181
CASA DE CULTURA														

52	Polițist local	III	Superior	5	33	2.2	M						1036
53	Polițist local	I	Asistent	4	37	2.43	S						836
54	Polițist local	I	Asistent	3	37	2.43	S						801
55	Polițist local	III	Asistent	2	21	1.64	M						756
COMPARTIMENTUL PROTECȚIE CIVILĂ													
56	Referent	III	Superior	5	30	2.05	M						1116
COMPARTIMENT ADMINISTRATIV GOSPODARESC													
57				5	24	1.77						Sofer	1086
58				5	24	1.77						Sofer	1086
59				5	21	1.64						Ingrijit. curăț.	786
60				5	21	1.64						Ingrijit. curăț.	786
SECRETAR													
61	SECRETAR		II	76	637	S							2777
COMPARTIMENTUL RELAȚIA CU CONSILIUL LOCAL													
62	Inspector	I	Superior	5	53	3.61	S						1452
COMPARTIMENTUL RELAȚIA CU PUBLICUL													
63	Consilier	I	Asistent	2	30	2.05	S						888
64	Inspector	I	Principal	4	41	2.69	S						1102
65	Referent	III	Superior	5	30	2.05	M						935
66	Cons. jurid	I	Asistent	2	34	2.26	S						835
COMPARTIMENTUL CADASTRU ȘI AGRICULTURĂ													
67	Inspector	I	Superior	5	53	3.61	S						1891
68	Inspector	I	Superior	5	53	3.61	S						1891
69	Ref. de sp.	II	Superior	5	44	2.89	SSD						1205
70	Referent	III	Superior	5	30	2.05	M						1116
SERVICIUL ASISTENȚĂ SOCIALĂ													
71	Șef Serviciu	I	I	68	5.23	S							1922
72	Inspector	I	Principal	5	42	2.75	S						1295
73	Probleme cu romi			2	31		S					Inspector sp.	1198
CENTRU SEVICII PERSOANE VÂRSTNICE													
74	Inspector	I	Principal	2	40	2.62	S						938
75	Referent	III	Superior	5	30	2.05	M						1116
76	Inspector	I	Asistent	5	24	1.77	S						1110
77				0	18	1.52						Sofer	870
CREȘA													

106	Inspector	I	Superior	4	52	3.52	S	1393
BIROUL " ZONE VERZI "								
107				4	66	4.98		1847
108				5	21	1.64	Şef birou	990
109				4	20	1.6	Floricultor	951
110				4	20	1.6	Floricultor	990
111				5	21	1.64	Floricultor	990
112				5	21	1.64	Floricultor	990
113				2	18	1.38	Muncitor	870
114				3	22	1.68	Muncitor	958
115				5	24	1.77	Muncitor	1041
116				1	13	1.35	muncitor	775
BIROUL DRUMURI, INTERVENȚII ȘI TRANSPORT								
COMPARTIMENTUL STĂZI ȘI INTERVENȚII								
117				0	54	3.7	Şef birou	1770
118				5	22	1.68	Magaziner	1075
119			0	3	19	1.41	Inspector	910
120				5	24	1.77	Muncitor	1042
121				5	24	1.77	Muncitor	1042
122				4	23	1.72	Muncitor	1000
123				5	24	1.77	Muncitor	1042
124				5	14	1.38	Muncitor I	1042
125				5	24	1.77	Muncitor	1040
126				5	24	1.77	Muncitor	1040
127				5	14	1.38	Muncitor	1040
128				5	24	1.77	Sofer	1087
129				5	24	1.77	Muncitor	1042
130				5	24	1.77	Muncitor	1042
131				5	17	1.49	Muncitor	868
132				2	17	1.49	Portar	756
133				3	22	1.68	Sofer	1001
134				5	14	1.38	Muncitor	1040
135				5	24	1.77	Sofer	1087
136				5	19	1.56	Muncitor	990
137				5	19	1.56	Muncitor	990
138				5	24	1.77	Muncitor	1042
139				2	31	2.1	Insp.specialit.	1197
COMPARTIMENTUL TRANSPORT LOCAL								
140				2	17	1.49	Inspector	1197
141				2	17	1.49	Inspector	1355
COMPARTIMENTUL, TRANSPORT ÎN COMUN								

Demnitari	2
Număr total Funcții publice	79
Număr total Funcții publice de conducere	10
Număr total Funcții publice de execuție	69
Număr total Personal contractual total	89.5
Număr total Personal contractual de conducere	6
Număr total Personal contractual de execuție	83.5
Număr total funcții în instituție	170.5

NR. TOTAL FUNCȚII ÎN INSTITUȚIE	170.5	Din care:	Asistență socială	21
			Poliția locală	18
			S.P.C.L.E.P.	8

Număr maxim de posturi stabilit prin O.G. 63/2010: 151

170.5-21 = 149.5

PRIMAR,
MOLDOVAN IOAN CRISTIAN

